



by  Real
Luxembourg

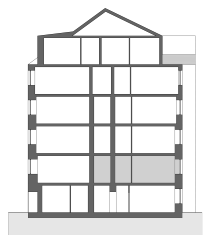
Jednotka

č. 569/1

dispozice **1+kk** | podlahová plocha **25,4** m² | **1.** podlaží

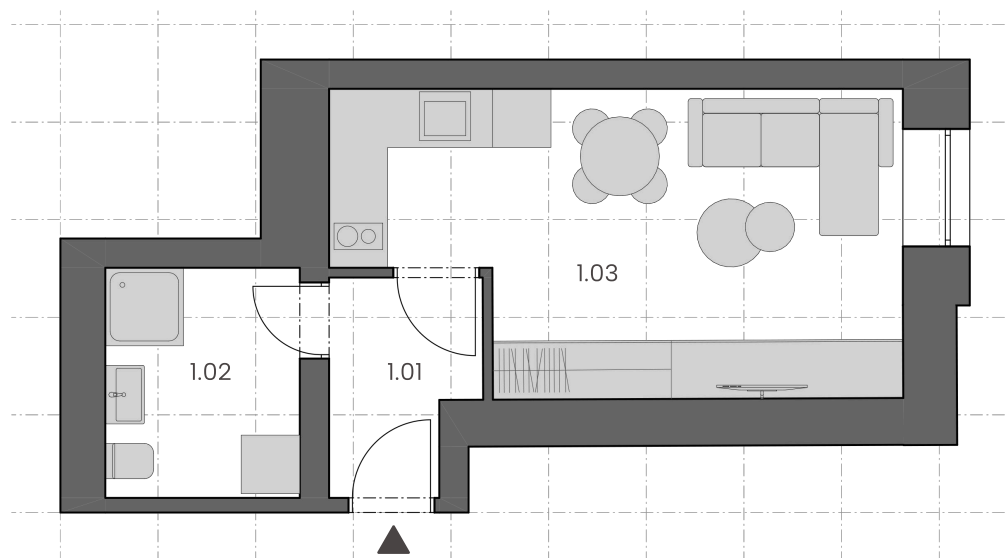
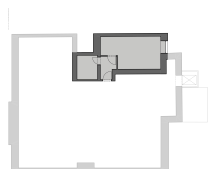
ŘEZ PODLAŽÍ

Pozice jednotky v rámci domu



PŮDORYS PODLAŽÍ

Pozice jednotky v rámci podlaží domu



ozn.	účel místnosti	plocha m ²
1.01	předsíň	3,10
1.02	koupelna + wc	4,90
1.03	pokoj + kk	16,60
Užitná plocha		24,60
Podlahová plocha		25,4

Podlahová plocha jednotky podle nařízení vlády č. 366/2013 Sb. zahrnuje celkovou plochu všech místností jednotky, včetně ploch pod nosnými i nenosnými zdmi, přízdívkami a jádry (dále označovanými jako svislé konstrukce). Jedná se o plochu vymezenou obvodovými zdmi jednotky. Plochy jednotlivých místností jsou pouze orientační. Vyobrazené zařízení v plánech jednotek (například nábytek, kuchyňská linka, elektrické spotřebiče apod.) není součástí dodávky. Rozsah dodávky je specifikován ve standardu. Prodávající si vyhrazuje právo na změnu.