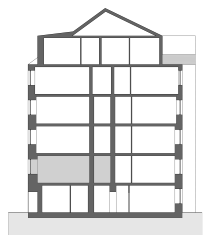


dispozice **2+kk** | podlahová plocha **50,4** m<sup>2</sup> | **1.** podlaží

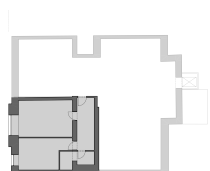
#### ŘEZ PODLAŽÍ

Pozice jednotky v rámci domu



#### PŮDORYS PODLAŽÍ

Pozice jednotky v rámci podlaží domu



ozn.	účel místnosti	plocha m <sup>2</sup>
3.01	předsín	9,10
3.02	koupelna + wc	4,80
3.03	pokoj + kk	14,10
3.04	pokoj	19,50
Užitná plocha		47,50
<b>Podlahová plocha</b>		<b>50,4</b>

Podlahová plocha jednotky podle nařízení vlády č. 366/2013 Sb. zahrnuje celkovou plochu všech místností jednotky, včetně ploch pod nosnými i nenosnými zdi, přízdívkami a jádry (dále označovanými jako svislé konstrukce). Jedná se o plochu vymezenou obvodovými zdi jednotky. Plochy jednotlivých místností jsou pouze orientační. Vyobrazené zařízení v plánech jednotek (například nábytek, kuchyňská linka, elektrické spotřebiče apod.) není součástí dodávky. Rozsah dodávky je specifikován ve standardu. Prodávající si vyhrazuje právo na změnu.