



by  Real
Luxembourg

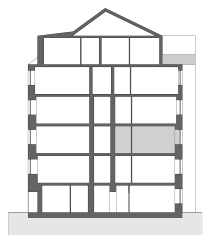
Jednotka

č. 569/6

dispozice **2+kk** | podlahová plocha **39,3** m² | **2.** podlaží

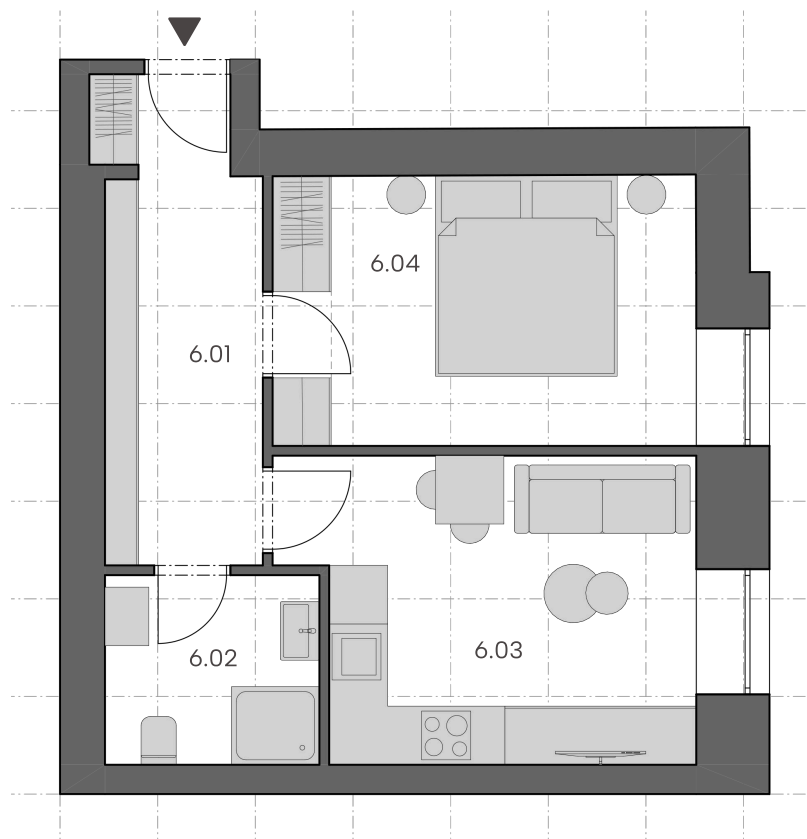
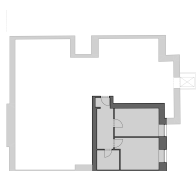
ŘEZ PODLAŽÍ

Pozice jednotky v rámci domu



PŮDORYS PODLAŽÍ

Pozice jednotky v rámci podlaží domu



| ozn. | účel místnosti | plocha m ² |
|-------------------------|----------------|-----------------------|
| 6.01 | předstíh | 7,80 |
| 6.02 | koupelna + wc | 4,30 |
| 6.03 | pokoj + kk | 13,20 |
| 6.04 | pokoj | 12,70 |
| Užitná plocha | | 38,00 |
| Podlahová plocha | | 39,3 |

Podlahová plocha jednotky podle nařízení vlády č. 366/2013 Sb. zahrnuje celkovou plochu všech místností jednotky, včetně ploch pod nosnými i nenosnými zdmi, přízdívkami a jádry (dále označovanými jako svislé konstrukce). Jedná se o plochu vymezenou obvodovými zdmi jednotky. Plochy jednotlivých místností jsou pouze orientační. Vyobrazené zařízení v plánech jednotek (například nábytek, kuchyňská linka, elektrické spotřebiče apod.) není součástí dodávky. Rozsah dodávky je specifikován ve standardu. Prodávající si vyhrazuje právo na změnu.