



by  Real  
Luxembourg

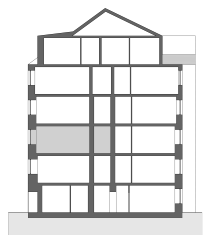
Jednotka

č. 569/7

dispozice **2+kk** | podlahová plocha **51,7 m<sup>2</sup>** | **2.** podlaží

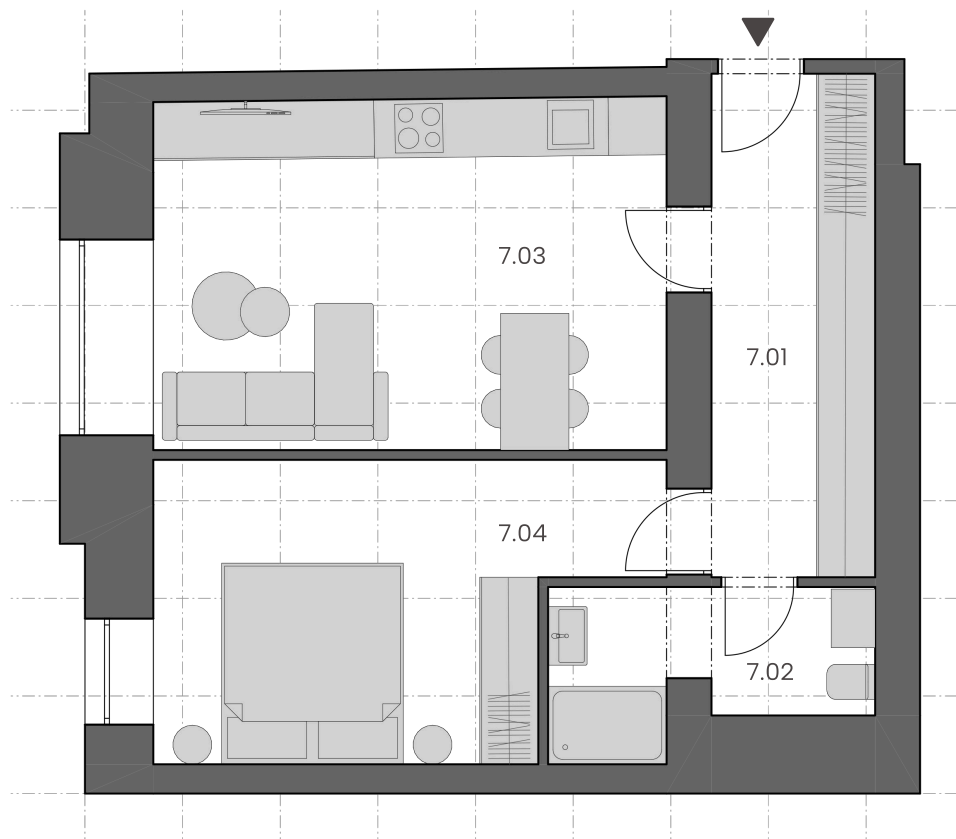
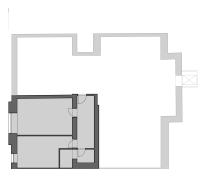
#### ŘEZ PODLAŽÍ

Pozice jednotky v rámci domu



#### PŮDORYS PODLAŽÍ

Pozice jednotky v rámci podlaží domu



ozn.	účel místnosti	plocha m <sup>2</sup>
7.01	předsíň	9,10
7.02	koupelna + wc	4,80
7.03	pokoj + kk	14,60
7.04	pokoj	20,20
Užitná plocha		48,70
<b>Podlahová plocha</b>		<b>51,7</b>

Podlahová plocha jednotky podle nařízení vlády č. 366/2013 Sb. zahrnuje celkovou plochu všech místností jednotky, včetně ploch pod nosnými i nenosnými zdi, přízdívkami a jádry (dále označovanými jako svislé konstrukce). Jedná se o plochu vymezenou obvodovými zdi jednotky. Plochy jednotlivých místností jsou pouze orientační. Vyobrazené zařízení v plánech jednotek (například nábytek, kuchyňská linka, elektrické spotřebiče apod.) není součástí dodávky. Rozsah dodávky je specifikován ve standardu. Prodávající si vyhrazuje právo na změnu.