



by  Real
Luxembourg

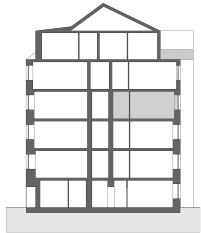
Jednotka

č. 569/10

dispozice **2+kk** | podlahová plocha **39,3** m² | **3.** podlaží

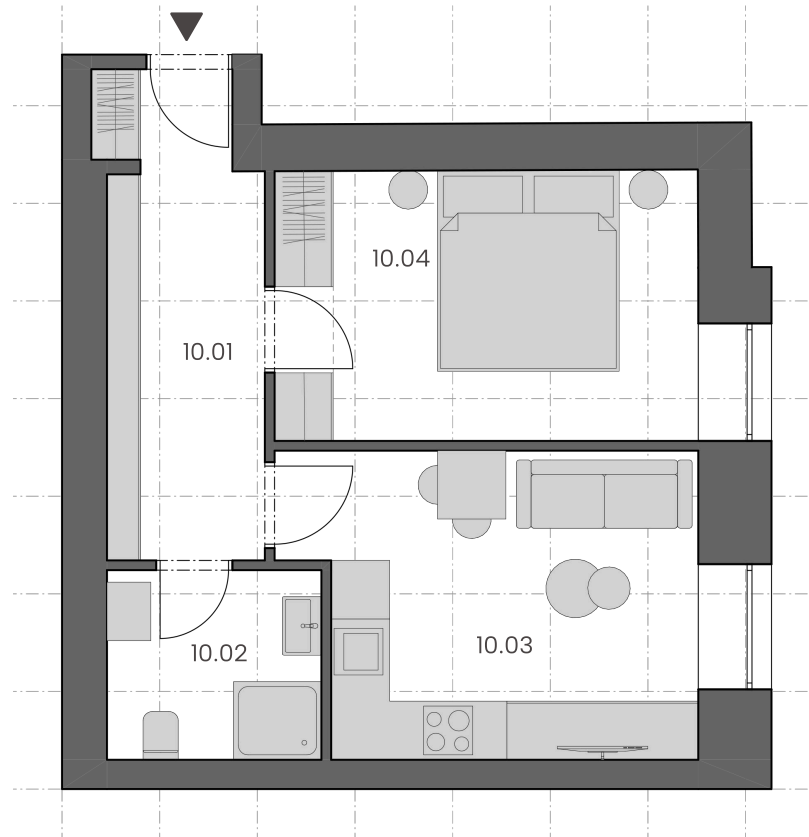
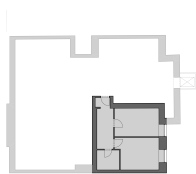
ŘEZ PODLAŽÍ

Pozice jednotky v rámci domu



PŮDORYS PODLAŽÍ

Pozice jednotky v rámci podlaží domu



ozn.	účel místnosti	plocha m ²
10.01	předsiň	7,80
10.02	koupelna + wc	4,30
10.03	pokoj + kk	13,20
10.04	pokoj	12,70
Užitná plocha		38,00
Podlahová plocha		39,3

Podlahová plocha jednotky podle nařízení vlády č. 366/2013 Sb. zahrnuje celkovou plochu všech místností jednotky, včetně ploch pod nosnými i nenosnými zdmi, přízdívkami a jádry (dále označovanými jako svislé konstrukce). Jedná se o plochu vymezenou obvodovými zdmi jednotky. Plochy jednotlivých místností jsou pouze orientační. Vyobrazené zařízení v plánech jednotek (například nábytek, kuchyňská linka, elektrické spotřebiče apod.) není součástí dodávky. Rozsah dodávky je specifikován ve standardu. Prodávající si vyhrazuje právo na změnu.