



by

Real
Luxembourg

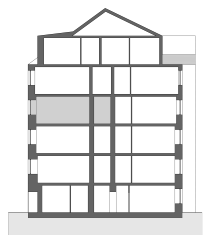
Jednotka

č. 569/11

dispozice **2+kk** | podlahová plocha **51,6 m²** | **3.** podlaží

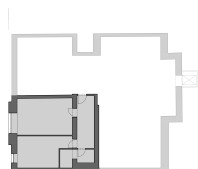
ŘEZ PODLAŽÍ

Pozice jednotky v rámci domu



PŮDORYS PODLAŽÍ

Pozice jednotky v rámci podlaží domu



ozn.	účel místnosti	plocha m ²
11.01	předsíň	9,00
11.02	koupelna + wc	4,80
11.03	pokoj + kk	14,60
11.04	pokoj	20,20
Užitná plocha		48,60
Podlahová plocha		51,6

Podlahová plocha jednotky podle nařízení vlády č. 366/2013 Sb. zahrnuje celkovou plochu všech místností jednotky, včetně ploch pod nosnými i nenosnými zdmi, přízdívkami a jádry (dále označovanými jako svislé konstrukce). Jedná se o plochu vymezenou obvodovými zdmi jednotky. Plochy jednotlivých místností jsou pouze orientační. Vyobrazené zařízení v plánech jednotek (například nábytek, kuchyňská linka, elektrické spotřebiče apod.) není součástí dodávky. Rozsah dodávky je specifikován ve standardu. Prodávající si vyhrazuje právo na změnu.