



by

Real  
Luxembourg

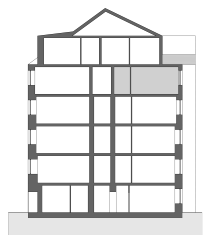
Jednotka

č. 569/13

dispozice **1+kk** | podlahová plocha **21,3** m<sup>2</sup> | **4.** podlaží

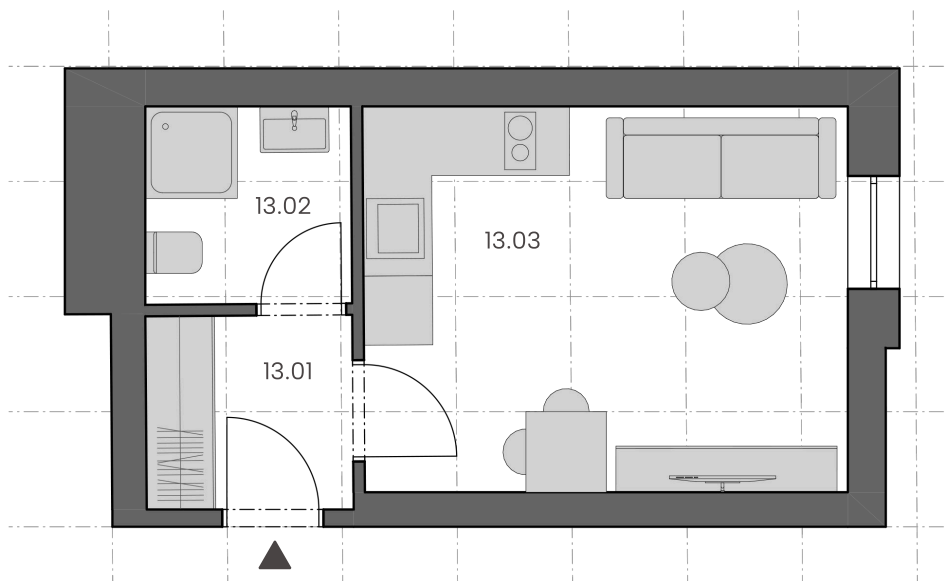
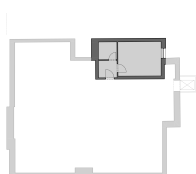
#### ŘEZ PODLAŽÍ

Pozice jednotky v rámci domu



#### PŮDORYS PODLAŽÍ

Pozice jednotky v rámci podlaží domu



ozn.	účel místnosti	plocha m <sup>2</sup>
13.01	předsíň	3,10
13.02	koupelna + wc	3,40
13.03	pokoj + kk	14,40
Užitná plocha		20,90
<b>Podlahová plocha</b>		<b>21,3</b>

Podlahová plocha jednotky podle nařízení vlády č. 366/2013 Sb. zahrnuje celkovou plochu všech místností jednotky, včetně ploch pod nosnými i nenosnými zdmi, přízdívkami a jádry (dále označovanými jako svislé konstrukce). Jedná se o plochu vymezenou obvodovými zdmi jednotky. Plochy jednotlivých místností jsou pouze orientační. Vyobrazené zařízení v plánech jednotek (například nábytek, kuchyňská linka, elektrické spotřebiče apod.) není součástí dodávky. Rozsah dodávky je specifikován ve standardu. Prodávající si vyhrazuje právo na změnu.