



by  Real
Luxembourg

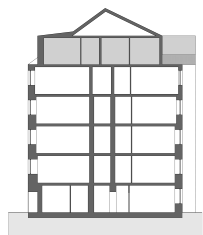
Jednotka

č. 569/19

dispozice **1+kk** | podlahová plocha **25,9** m² | **5.** podlaží

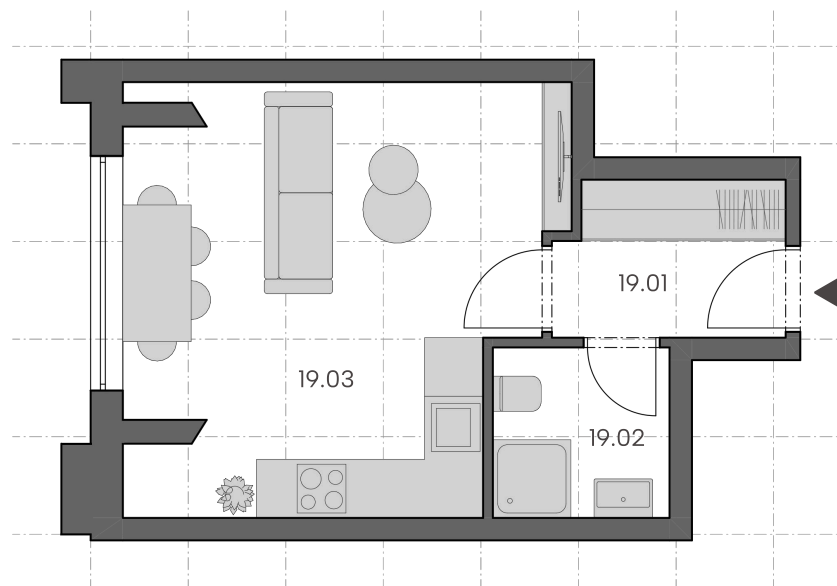
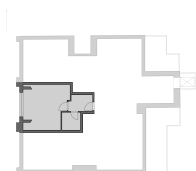
ŘEZ PODLAŽÍ

Pozice jednotky v rámci domu



PŮDORYS PODLAŽÍ

Pozice jednotky v rámci podlaží domu



ozn.	účel místnosti	plocha m ²
19.01	předsiň	3,60
19.02	koupelna + wc	3,20
19.03	pokoj + kk	18,50
Užitná plocha		25,30
Podlahová plocha		25,9

Podlahová plocha jednotky podle nařízení vlády č. 366/2013 Sb. zahrnuje celkovou plochu všech místností jednotky, včetně ploch pod nosnými i nenosnými zdmi, přízdívkami a jádry (dále označovanými jako svislé konstrukce). Jedná se o plochu vymezenou obvodovými zdmi jednotky. Plochy jednotlivých místností jsou pouze orientační. Vyobrazené zařízení v plánech jednotek (například nábytek, kuchyňská linka, elektrické spotřebiče apod.) není součástí dodávky. Rozsah dodávky je specifikován ve standardu. Prodávající si vyhrazuje právo na změnu.