



by  Real
Luxembourg

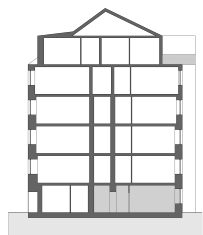
Jednotka

č. 569/21

dispozice **2+kk** | podlahová plocha **47,4 m²** | **1.** podzemní podlaží

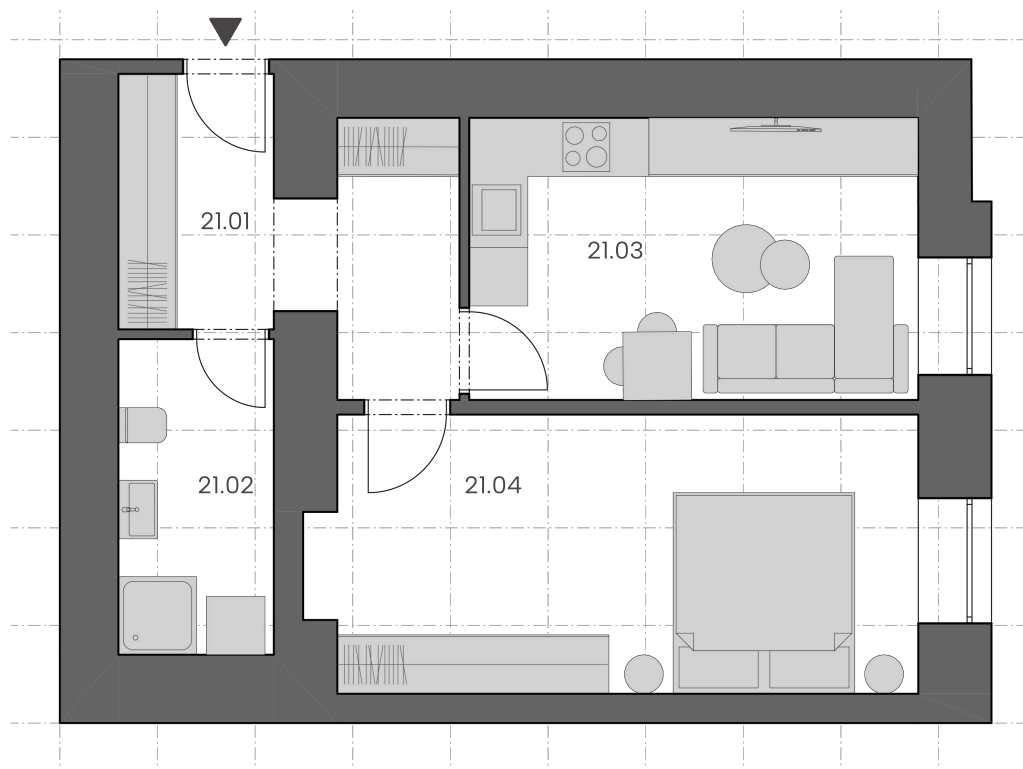
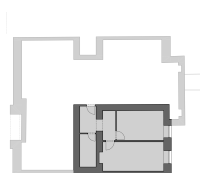
ŘEZ PODLAŽÍ

Pozice jednotky v rámci domu



PŮDORYS PODLAŽÍ

Pozice jednotky v rámci podlaží domu



ozn.	účel místnosti	plocha m ²
21.01	předsíň	8,70
21.02	koupelna + wc	5,30
21.03	pokoj + kk	12,70
21.04	pokoj	16,80
Užitná plocha		43,50
Podlahová plocha		47,4

Podlahová plocha jednotky podle nařízení vlády č. 366/2013 Sb. zahrnuje celkovou plochu všech místností jednotky, včetně ploch pod nosnými i nenosnými zdmi, přízdívkami a jádry (dále označovanými jako svislé konstrukce). Jedná se o plochu vymezenou obvodovými zdmi jednotky. Plochy jednotlivých místností jsou pouze orientační. Vyobrazené zařízení v plánech jednotek (například nábytek, kuchyňská linka, elektrické spotřebiče apod.) není součástí dodávky. Rozsah dodávky je specifikován ve standardu. Prodávající si vyhrazuje právo na změnu.